

新商品発売記念!!春の農協シリーズキャンペーン2024専用 応募ハガキ

出力は A4用紙を使い、原寸(100%)にてお願いいたします。

※やぶれやすいので、厚紙に貼ってご応募ください。

対象商品のバーコード2枚、または
対象商品2点分が含まれているレシートで1口
※農協牛乳はバーコードでのみ応募
※バーコードとレシートを組み合わせるご応募も可能です。
その場合はバーコードとレシートをそれぞれ貼り付けてください。

キリトリ線

郵便はがき

専用応募はがき

176-8799

お手数ですが
所定金額分の切手を
お貼りください。

日本郵便株式会社 練馬郵便局留

「新商品発売記念!! 春の農協シリーズ キャンペーン2024」事務局

〒	都道府県	市区郡
ご住所		
フリガナ		
お名前	年齢	
お電話番号		
ご購入店舗名		
ご希望コース	Aコース 上州和牛バラ(焼肉用) 500g	Bコース 山梨の桃 1.5kg (4~7個)
ご希望コースに○印をつけてください		

【個人情報の取り扱いについて】

協同乳業㈱、JA全農ミートフーズ㈱、JA全農たまご㈱、JA全農ラドファ㈱では、応募に際しご記入いただきましたお客様の個人情報は、抽選及び賞品の発送の為にのみ使用させていただきます。また、その個人情報は、協同乳業㈱、JA全農ミートフーズ㈱、JA全農たまご㈱、JA全農ラドファ㈱にて適切に管理し、お客様の同意を得ないで業務委託先以外の第三者に開示・提供することはありません。(法令により開示・提供を認められた場合を除きます。)

協同乳業・JA全農ミートフーズ・JA全農たまご・JA全農ラドファ 4社共同

新商品発売記念!!

春の農協シリーズ
キャンペーン2024

抽選で
400名

キャンペーン
期間 2024年4月1日(月)~2024年5月31日(金)
(2024年6月1日(土)消印有効)

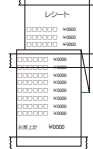
【全農所属】石川 佳純

レシート・バーコード貼付欄

バーコードの場合
※農協牛乳のみ



レシートの場合
※農協牛乳以外の対象商品



こちらに対象商品のバーコード2枚、または対象商品2点分が含まれている
レシートをゼロハンテープなどでしっかりと貼り付けてください。

バーコードでご応募の際のご注意 ※農協牛乳のみ

- ・バーコードは13桁の数字を含む、しま模様コードです。
- ・対象商品であれば、バーコードの組み合わせは問いません。
- ・対象商品以外のバーコードでのご応募は無効です。
- ・バーコードのコピーでのご応募は無効です。
- ・農協牛乳は協同乳業と広島協同乳業以外のメーカー製品は対象外です。

レシートでご応募の際のご注意 ※農協牛乳以外の対象商品

- ・対象商品が含まれていないレシートは無効です。
- ・レシートのコピーでのご応募は無効です。
- ・レシートが長い場合は折りたたんでゼロハンテープなどでしっかりと貼ってください。
- ・クレジットカードをご利用のお客様は、お客様のプライバシー保護のため、レシートに印字されているクレジットカード情報部分は切り取って貼り付けてください。

【ご注意】
・バーコードでご応募の商品とレシートでご応募の商品がありますのでご注意ください。
・対象商品の取り扱いのない店舗がございます。

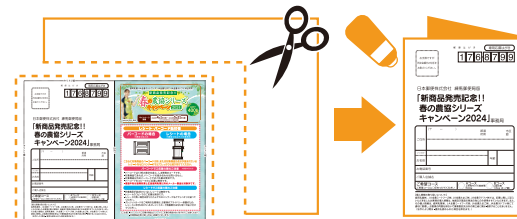
キリトリ線

対象商品

応募方法	対象商品	対象バーコード
バーコードで 応募	農協牛乳1000ml	4901385 026912
	農協牛乳500ml	4901385 000943
	農協牛乳1000ml	4901385 002695
応募方法	対象商品	
レシートで 応募	農協ミルク珈琲1000ml NEW	農協ミルクまろやかコーヒー 180g
	農協ミルク珈琲500ml NEW	農協ミルク宇治抹茶 180g NEW
	農協果汁和歌山県産みかん 100% 900ml NEW	農協ごはん 180g
	農協果汁くだものミックス 100% 900ml NEW	農協ごはん発芽玄米ごはん 宮城県産だて正夢 150g NEW
	農協ヨーグルト400g	農協ロースハム NEW
	農協ヨーグルト100g NEW	農協ウインナー NEW
	農協のむヨーグルト180g NEW	農協たまご 10個入
	農協ミルク濃甘いちご 180g	農協たまご 6個入
		農協マヨネーズ NEW

※店舗により一部取扱のない場合がございます。※予告なくパッケージを変更する場合があります。

応募ハガキのご利用方法



キリトリ線にそって、余分な部分を切り落とし、中央の線に沿って山折りにし、のりで貼り合わせてください。
必要事項をご記入の上、対象商品のバーコード2枚、または対象商品2点分が含まれているレシートを1口として所定金額分の切手を貼付の上、ご応募ください。
複数枚のハガキをまとめて封書でもご応募できます。

【ご注意】

※農協牛乳は、バーコードでのみご応募いただけます。
※農協牛乳以外はレシートでのみご応募いただけます。
※ご購入金額に関わらず、ハガキ1枚につき1口のご応募とさせていただきます。
※お一人様何口でもご応募いただけますが、お一人様のご当選回数は勝手ながら1回とさせていただきます。